

TK550G

型式名 TK550G

テレスコピッククローラクレーン

最大定格総荷重55t×3.0m

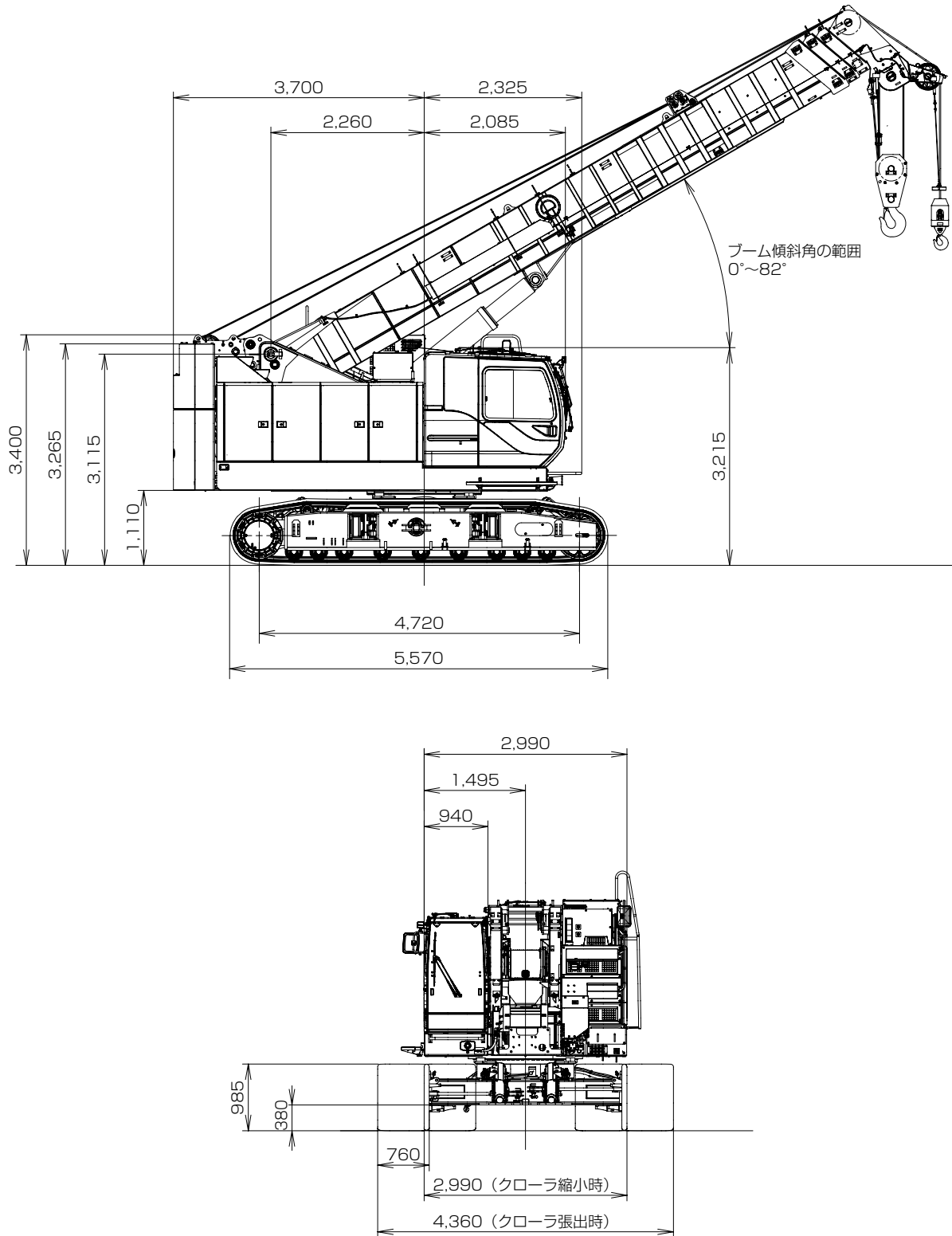
▶ 主要諸元	1
▶ 全体図	2
▶ 作動範囲図	3
▶ 定格総荷重	4
▶ 各部寸法、質量	6
▶ 標準装備品	11
▶ オプション装備品	11

▶ 主要諸元

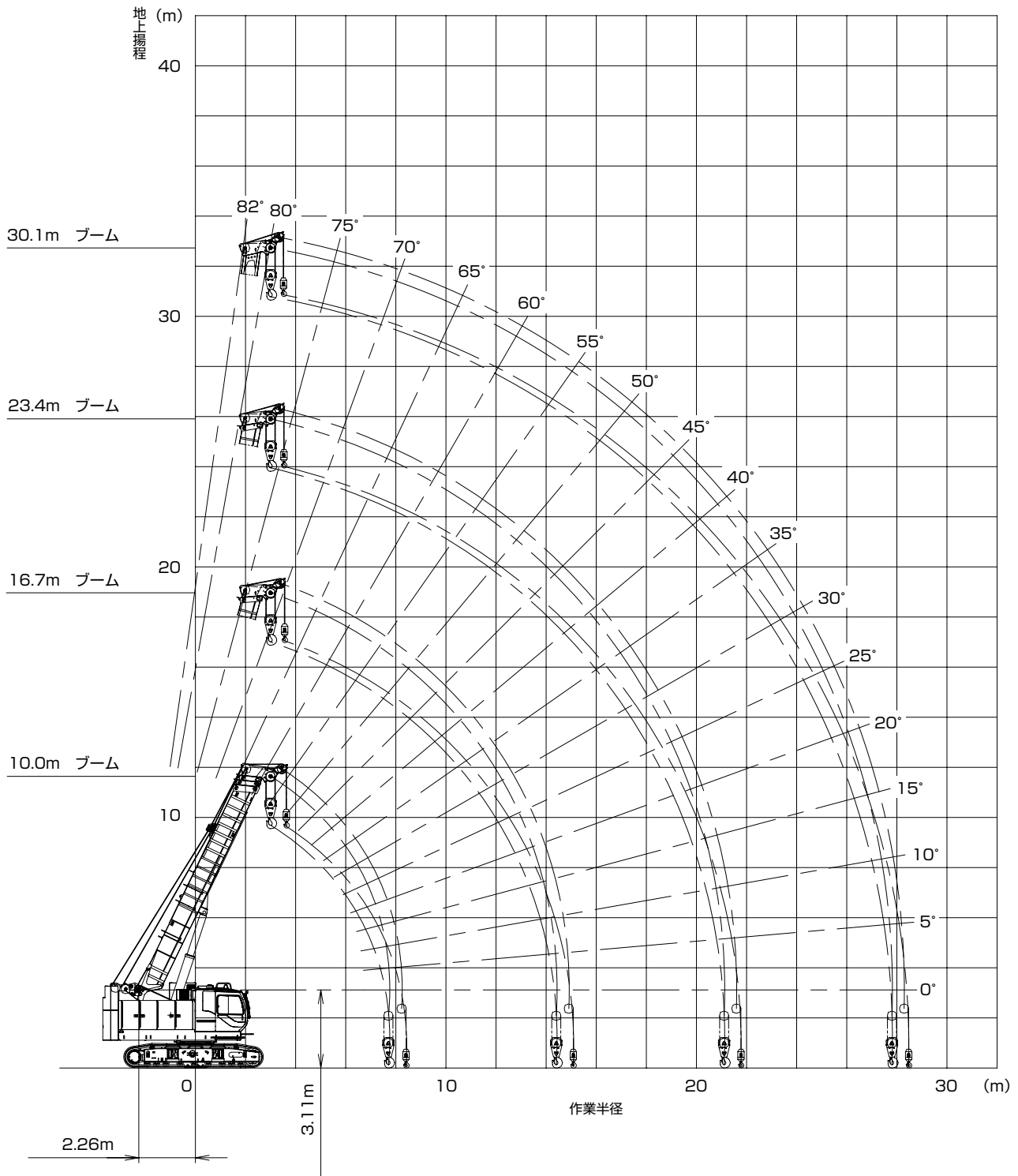
型式		TK550G		
●質量				
全装備質量（標準仕様）	t	55.3		
作業時質量（標準仕様時+55tフック+ボールフック付）	t	55.8		
●クレーン部主要諸元				
最大定格総荷重	10.0mブーム	t×m	55.0×3.0（12本掛）	
	16.7mブーム	t×m	28.0×5.0（6本掛）	
	23.4mブーム	t×m	22.0×6.0（5本掛）	
	30.1mブーム	t×m	14.0×6.5（4本掛）	
	補助シーブ	t	5.0（1本掛）	
ブーム長さ	m	10.0~30.1		
主フック最大地上揚程	m	30.9		
主フック最大作業半径	m	27.8		
ロープ速度	主巻	m/min	120（1層目）	
	補巻	m/min	120（1層目）	
	サード	m/min	120（1層目）	
ブーム伸長速度	sec/m	120/20.1		
ブーム上げ速度	sec/度	64/0~82		
平均接地圧（標準仕様時+55tフック+ボールフック付）	kPa (kgf/cm ²)	75.5 {0.77}		
旋回速度	min ⁻¹ {rpm}	2.3 {2.3}		
主ブーム形式	箱型4段式、2・3段同時、4段単独伸縮			
ブーム起伏装置	複動油圧シリンダ直押し（1本）			
ブーム伸縮装置	複動油圧シリンダ直押し（3本）			
巻上装置	独立ウインチ2基+サードウインチ1基 減速機内蔵ディスク式+モータ内蔵ディスク式 （スプリングセット油圧解放ディスク式） フットブレーキ（ポジブレーキ）およびスプリングセット油圧解放式ネガブレーキ レバー中立で自動ブレーキまたはフリーフォールいずれの運転方式も選択可能			
旋回装置	油圧モータ駆動遊星歯車減速式、ブレーキ付 旋回中立フリー方式			
●ワイヤロープ				
主巻	mm×m	φ18×180 IWRC6×WS (26) C/O		
補巻	mm×m	φ18×80 IWRC6×WS (26) C/O		
サード	mm×m	φ18×80 IWRC6×WS (26) C/O		
●油圧装置				
油圧ポンプ形式	4連（可変プランジャ2+ギヤ2）+4連（可変プランジャ2+ギヤ2）			
作動油量	ℓ	680		
●上部旋回体				
エンジン	型式	Daimler OM936LA (MTU 6R1000) ディーゼルエンジン		
	種類	水冷直列6気筒インタクーラターボ付直接噴射式ディーゼル		
	総排気量	ℓ	7.697	
	定格出力	kW/min ⁻¹ {PS/rpm}	207/2,000 {281/2,000}	
	最大トルク	N·m/min ⁻¹	1,150/1,200~1,600	
燃料タンク	ℓ	400		
バッテリー	V	24（12V×2個直接接続）		
尿素水タンク	ℓ	40		
●下部走行体				
走行装置	油圧モータ駆動、遊星減速、動輪直結式、履帯内収納型採用			
走行速度	km/h	1.7/1.2（高低速切替式）		
登坂能力	%（度）	30（16.4）		

単位は国際単位系のSI単位で、{ } 内は従来表示です。

▶ 全体図 (単位: mm)



▶ 作動範囲図 (単位:m)



▶ 定格総荷重

▶ 注意事項

(1) 定格総荷重は、水平堅土上において機体を水平に設置した状態で転倒荷重の78%を超えない値に基づくものであり、かつ、移動式クレーン構造規格第14条における前方安定度も満足する値で、フックその他のつり具等の質量を含んだ値です。

□の部分には機械の強度によって定められ、他は機械の安定によって定められています。

フックの種類	55t	25t	5t	5t 軽量
質量	400kg	300kg	90kg	40kg

(2) 定格総荷重をつる場合にも風の影響、地盤の状態、作業速度、その他安全に有害な状況がある時は、オペレータは荷重の軽減、作業速度を遅くするなど状況に応じた判断をする責任があります。

(3) 作業半径とは、クレーン旋回中心よりつり上げ荷重の重心までの水平距離を意味します。

作業半径はブームのたわみを含んだ実際の値に基づいていますので、必ず作業半径を基準として作業を行ってください。

(4) クレーン作業中は必ずクローラフレームを規定位置まで張出ししてください。

(5) 補助シーブの定格総荷重は、ブーム長さ10.0mから16.7mまでのブーム長さにおいては、ブームの定格総荷重より55tフックの質量(400kg)、16.7mを超え最長ブーム長さにおいては、ブームの定格総荷重より25tフックの質量(300kg)を差し引いた値と等しくかつ限度を5,000kgとします。

(6) サード巻つり(オプション)の定格総荷重は、ブームの定格総荷重を適用します。

(7) ブームの長さが規定の長さを越える場合には、規定の長さか1段上のブーム長さのいずれか、小さい方の定格総荷重で作業を行ってください。

(8) 定格総荷重表において空欄となっている部分では作業を行うことはできません。
(最小ブーム角度以下に倒しますと無負荷で転倒することもありますので、充分注意してください。)

(9) 主巻つりの主フックの最小巻掛本数は、ワイヤロープ1本当たり5,000kgを超えない範囲で決定しますが、各ブーム長さに対する標準巻掛本数は下記の通りです。

ブーム長さ	10.0m	16.7m	23.4m	30.1m
使用フック	55t フック		25t フック	
巻掛数	12	6	5	4

(10) サード巻つり(オプション)の主フック最小巻掛本数は、ワイヤロープ1本当たり5,000kgを超えない範囲で決定しますが、各ブーム長さに対する標準巻掛本数は下記の通りです。

ブーム長さ	10.0m	16.7m	23.4m	30.1m
使用フック	25t フック		5t/5t 軽量フック	
巻掛数	5	2	1	1

(11) 操作ミスなどによるつり荷の落下を防ぐため、クレーン作業では自由落下作業は行わないでください。

▶ 定格総荷重表 (13.5t ウェイト)

(単位：t)

作業半径 (m)	ブーム長さ (m)				ブーム長さ (m)	作業半径 (m)
	10.0	16.7	23.4	30.1		
3.0	55.0	28.0	22.0	14.0	3.0	
3.5	50.0	28.0	22.0	14.0	3.5	
4.0	42.5	28.0	22.0	14.0	4.0	
4.5	36.5	28.0	22.0	14.0	4.5	
5.0	31.7	28.0	22.0	14.0	5.0	
5.5	26.9	26.7	22.0	14.0	5.5	
6.0	23.4	23.1	22.0	14.0	6.0	
6.5	20.6	20.3	20.2	14.0	6.5	
7.0	18.3	18.0	17.9	13.5	7.0	
7.5	12.5	16.2	16.0	13.0	7.5	
7.7	11.9	15.5	15.4	12.8	7.7	
8.0		14.6	14.5	12.5	8.0	
8.5		13.3	13.2	12.0	8.5	
9.0		12.3	12.0	11.5	9.0	
9.5		11.3	11.0	11.0	9.5	
10.0		10.4	10.2	10.7	10.0	
11.0		9.0	8.7	9.2	11.0	
12.0		7.8	7.6	8.1	12.0	
13.0		6.8	6.6	7.1	13.0	
14.0		6.0	5.8	6.3	14.0	
14.4		5.6	5.5	6.0	14.4	
15.0			5.1	5.6	15.0	
16.0			4.6	5.0	16.0	
17.0			4.1	4.5	17.0	
18.0			3.7	4.1	18.0	
19.0			3.3	3.7	19.0	
20.0			2.9	3.3	20.0	
21.1			2.5	3.0	21.1	
22.0				2.8	22.0	
24.0				2.2	24.0	
26.0				1.8	26.0	
27.8				1.4	27.8	
最大ブーム角度	64.2°	75.2°	79.5°	81.9°	最大ブーム角度	
最小ブーム角度	0°	0°	0°	0°	最小ブーム角度	

※表中の太線で囲まれた部分は、ブーム等の強度によって定められた値です。

■ 定格総荷重表 (8.0t ウェイト) (オプション)

(単位 : t)

作業半径 (m) \ ブーム長さ (m)	10.0	16.7	23.4	30.1	ブーム長さ (m) \ 作業半径 (m)
3.0	55.0	28.0	22.0	14.0	3.0
3.5	50.0	28.0	22.0	14.0	3.5
4.0	40.5	28.0	22.0	14.0	4.0
4.5	32.3	28.0	22.0	14.0	4.5
5.0	26.7	26.5	22.0	14.0	5.0
5.5	22.7	22.4	22.0	14.0	5.5
6.0	19.6	19.4	19.2	14.0	6.0
6.5	17.2	17.0	16.8	14.0	6.5
7.0	15.3	15.0	14.9	13.5	7.0
7.5	12.5	13.4	13.2	13.0	7.5
7.7	11.9	12.8	12.7	12.8	7.7
8.0		12.1	11.9	12.5	8.0
8.5		11.0	10.8	11.4	8.5
9.0		10.0	9.8	10.4	9.0
9.5		9.1	9.0	9.5	9.5
10.0		8.4	8.2	8.8	10.0
11.0		7.2	7.0	7.5	11.0
12.0		6.2	6.0	6.5	12.0
13.0		5.4	5.2	5.7	13.0
14.0		4.7	4.5	5.0	14.0
14.4		4.4	4.3	4.7	14.4
15.0			4.0	4.4	15.0
16.0			3.5	3.9	16.0
17.0			3.0	3.5	17.0
18.0			2.6	3.1	18.0
19.0			2.3	2.8	19.0
20.0			1.9	2.5	20.0
21.1			1.6	2.1	21.1
22.0				1.9	22.0
24.0				1.4	24.0
26.0				1.0	26.0
27.8				0.7	27.8
最大ブーム角度	64.2°	75.2°	79.5°	81.9°	最大ブーム角度
最小ブーム角度	0°	0°	0°	0°	最小ブーム角度

※表中の太線で囲まれた部分は、ブーム等の強度によって定められた値です。

■ 定格総荷重表 (ウェイトなし) (オプション)

(単位 : t)

作業半径 (m) \ ブーム長さ (m)	10.0	16.7	ブーム長さ (m) \ 作業半径 (m)
3.0	18.0	18.0	3.0
3.5	18.0	18.0	3.5
4.0	18.0	18.0	4.0
4.5	18.0	18.0	4.5
5.0	16.3	16.1	5.0
5.5	13.7	13.5	5.5
6.0	11.7	11.5	6.0
6.5	10.2	9.9	6.5
7.0	8.9	8.7	7.0
7.5	7.9	7.6	7.5
7.7	7.5	7.3	7.7
8.0		6.8	8.0
8.5		6.0	8.5
9.0		5.4	9.0
9.5		4.8	9.5
10.0		4.4	10.0
11.0		3.6	11.0
12.0		3.0	12.0
13.0		2.4	13.0
14.0		1.9	14.0
14.4		1.7	14.4
最大ブーム角度	64.2°	75.2°	最大ブーム角度
最小ブーム角度	0°	0°	最小ブーム角度

各部寸法、質量

- 分解時の各部の寸法、質量を示します。
- ただし、参考値としてご利用ください。

本体

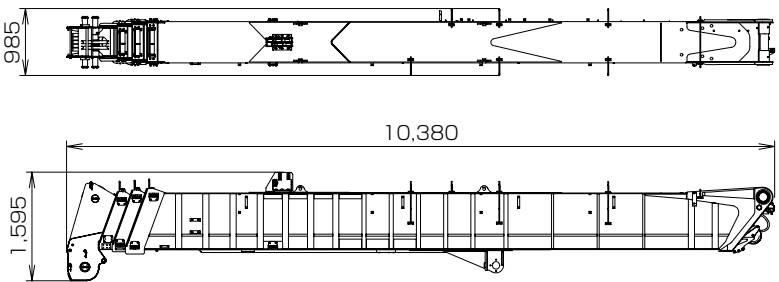
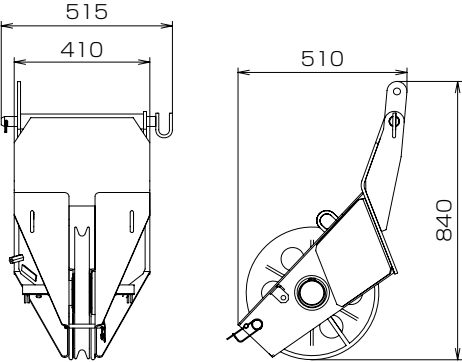
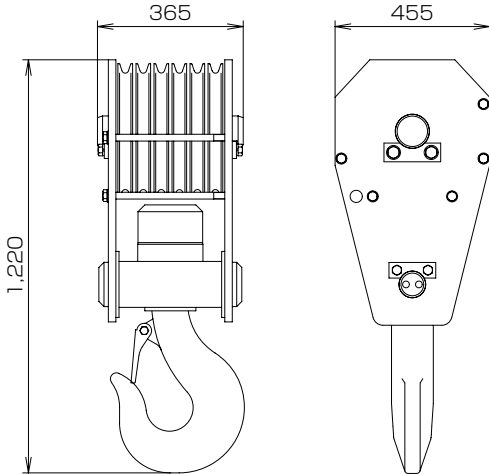
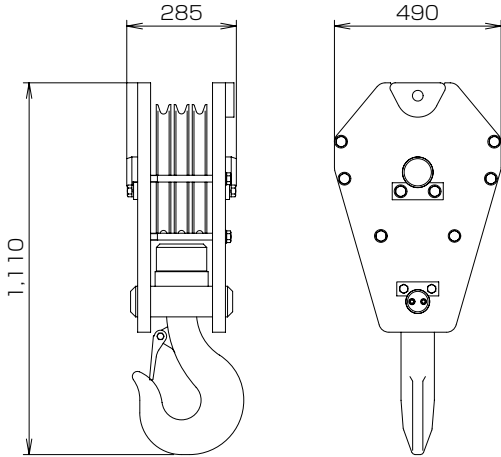
名称	寸法 (mm)	質量 (kg)
全装備	<p>12,080</p> <p>3,400</p>	55,300
全装備 ・カウンタウエイト除く	<p>11,900</p> <p>3,400</p>	41,700
最小輸送姿勢 ・55tフック付 ・5tボールフック付 ・カウンタウエイト除く ・クローラ除く	<p>11,900</p> <p>3,020</p> <p>2,990</p> <p>3,815</p>	31,100

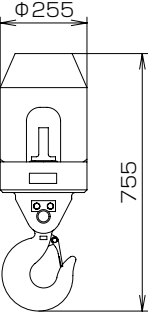
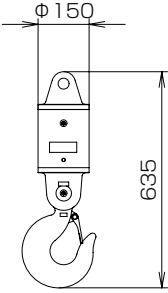
名称	寸法 (mm)	質量 (kg)
クローラ		5,500
トランスリフタ (4個)		275 /1個

■ カウンタウエイト

名称	寸法 (mm)	質量 (kg)
カウンタウエイト(1) ・取付ボルト除く		8,000
カウンタウエイト(2) ・取付ボルト除く ・格納ブラケット除く		5,500

▼ アタッチメント

名称	寸法 (mm)	質量 (kg)
ブーム Assy		7,650
補助シーブ		55
55tフック(片カギ)		400
25tフック(片カギ)		300

名称	寸法 (mm)	質量 (kg)
5tボールフック		90
5t軽量スィベルフック (オプション)		40



▶ 標準装備品

●上下部本体
55t フック (片カギ)
25t フック (片カギ)
5t ボールフック
カウンタウエイト 13.5 t (8.0t+5.5t)
トランスリフタ
760mm 幅シュー
165G51 バッテリ
電動ハンドスロットル
主補速度可変コントローラ
補助シーブ
運転席サイドデッキ：幅 300mm×長さ 1,340mm
左ガード昇降ステップ
ガード梯子×1
アンチスリップシート (ガード上面)
標準付属工具および給脂器具
工具箱 (右ガード内)
前照灯×3
バックミラー×2
●運転室
エアコン
ラゲッジボックス
カップキーパ
ラジオ (FM/AM)
灰皿
シガーライター
間欠式ワイパ&ウインドウオッシャ (天窓 / 前面 / 前面下窓)
サンバイザ
天井ブラインド
グリーンガラス
フロアマット：布製

靴置きトレイ
●安全装置
過負荷防止装置 (自動停止)
過負荷防止装置解除防止キー
マルチディスプレイ (液晶)
フック過巻自動停止装置
作業範囲制限装置
乗降遮断式レバーロック
走行レバーロック
ケーブル式ドラムパウル (主巻 / 補巻)
中立時ネガブレーキ (主巻 / 補巻 / 走行)
ブレーキフェイルセーフ機構 (主巻 / 補巻 / 走行)
サービスブレーキペダルロック (主巻 / 補巻)
中立フリー / ブレーキ切替表示灯 (主巻 / 補巻)
中立フリー / ブレーキ切替スイッチ (主巻 / 補巻)
中立ブレーキ解除防止キー (主巻 / 補巻)
エンジン停止時ブレーキ作動装置
油圧安全弁
ブーム伸縮順序誤動作防止装置 (自動停止)
ブーム伸縮保安装置
ブーム起伏保安装置
巻上保安装置 (主巻 / 補巻 / サード)
玉掛ワイヤ外れ止め装置
ホーン
旋回ロックピン
旋回フラッシュ / ブザー
マルチボイスアラーム：過巻 / 過負荷 / クローラ張出確認
水準器
●その他
別置き工具箱

▶ オプション装備品

サードドラム：ワイヤロープ φ18×80m フリーフォール付
補助油圧源 (4 連バルブ)：最高使用圧力 17.1MPa 最高供給流量 40 ℓ / min
オーガ用油圧源：最大出力馬力 145kW 最大使用圧力 30.0MPa 最大供給流量 425 ℓ / min (流量切替スイッチ付)
補助ウインチ：ワイヤロープ φ10×45m
能力設定：中間カウンタウエイト / カウンタウエイト無し
旋回中立ブレーキ * 旋回中立フリーとの切替は不可
5t 軽量スイベルフック
カウンタウエイト自力脱着装置
クローラ自力脱着装置
フットアクセル：右側 * ブーム伸縮ペダル、起伏ペダルと同時に取付け不可
フットアクセル：左側 * サードドラム選択時取付け不可
ブーム伸縮ペダル：右側 * フットアクセル、起伏ペダルと同時に取付け不可
ブーム伸縮ペダル：左側 * サードドラム選択時取付け不可
ブーム起伏ペダル：右側 * フットアクセル、伸縮ペダルと同時に取付け不可
ブーム起伏ペダル：左側 * サードドラム選択時取付け不可
ガード上面ハンドレール
カウンタウエイト上面ハンドレール
ブームスタクション (手差し式)
ガード梯子 (追加)
定格総荷重表銘板

アンダーカバー (本体上部後方左右)
作業台
ドラム回転検知レバー (主 / 補 / サード)
左前方監視カメラ
左側方監視カメラ
左後方監視カメラ
後方監視カメラ：照明、モニタ付
主補ドラム監視カメラ：照明、モニタ付
キャブ左上ライト
燃焼式ヒータ
3 段ブーム個別伸縮機能
エンジン回転固定スイッチ：4 段切替
キャブ天井ガード (固定式)
キャブ天井ガード (開閉式)
サイドキャットウォーク (手すり無)：幅 300mm×長さ 3,650 (右) / 4,720 (左) mm
過負荷外部表示灯：角型 3 色灯
ワンウェイコール
外部音声アラーム：走行 / 旋回
電動式燃料給油ポンプ
消火器
扇風機
防塵ネット
トランスリフタかさ上げ用盤木

* オーガ用油圧源をパイプ用など他のアタッチメントに使用する場合は弊社窓口までお問い合わせください。
アタッチメントの種類によっては改造が必要な場合や、使用出来ない場合があります。

●つり上げ荷重 5t 以上の移動式クレーン運転には「移動式クレーン運転士免許証」、クラムセル作業には「車両系建設機械 (整地ほか) 運転技能講習修了証」、基礎工事には「車両系建設機械 (基礎用) 運転技能講習修了証」がそれぞれ必要です。

●本カタログで使用される標準「KOBELCO」は、株式会社神戸製鋼所の登録商標です。

■ お問い合わせは…

コベルコ建機株式会社

www.kobelco-kenki.co.jp

東京本社 / 〒141-8626 東京都品川区北品川5-5-15 Tel:03-5789-2111

■ クレーンの販売・サービス拠点

札幌 Tel:011-788-2382 / 盛岡 Tel:019-637-0444

岩沼 Tel:0223-24-1482 / 市川 Tel:047-328-7126

横浜 Tel:045-834-9992 / 金沢 Tel:076-274-1218

東海 Tel:052-603-1205 / 尼崎 Tel:06-6414-2103

広島 Tel:082-810-3880 / 福岡 Tel:092-410-3035

適用型式:TK550G



TK550G SPEC-3 (仕様はお断りせずに変更することがありますのでご了承ください。) 200301F
本機のご使用にあたっては取扱説明書を必ずお読み下さい。