

C-JET

エンジン式圧力・水量可変型ウォータージェットカッター

CJシリーズ

未来への礎創り

CHOWA Technology

CJ-135E / CJ-140E / CJ-330E

環境負荷低減&高品質



シージェット

C-JET CJシリーズ

地球環境負荷低減に配慮し経済性・耐久性に優れた 新型ウォータジェットカッタ登場

油圧バイプロ技術で培った最先端技術で、ウォータジェットカッタがさらに進化。

調和工業の振動テクノロジーと最先端技術が、杭打ち能力の限界に挑むハイスpek仕様ウォータジェットカッタCJシリーズを開発。

環境保全、安全、省エネ、省力化等、社会的要求に対応した静寂性と低排出ガスを誇り、さらに優れた経済性、耐久性も実現して、杭打ち現場のさらなる作業効率アップに貢献いたします。

■主な特長

経済性・耐久性

経済性・耐久性を追求した、新設計の高性能3連式プランジャーポンプを採用

静寂性・可搬性

防音技術を駆使した静寂性と、可搬性に配慮した小型・軽量ボディ

環境性・省力化

グリースは生分解性油脂を採用し、グリースタンクから直接給油するオートマ化を実現

機能性

最大噴射圧力14.7MPaをスムーズに、かつ調整を容易にした圧力計を採用

作業性

圧力・流量・出力等のスペックは国土交通省基準に準拠



CJ-330E



CJ-140E



CJ-135E

シージェット

C-JETとバイブロのコラボレーションにより 硬質地盤に抜群の打込み力を発揮

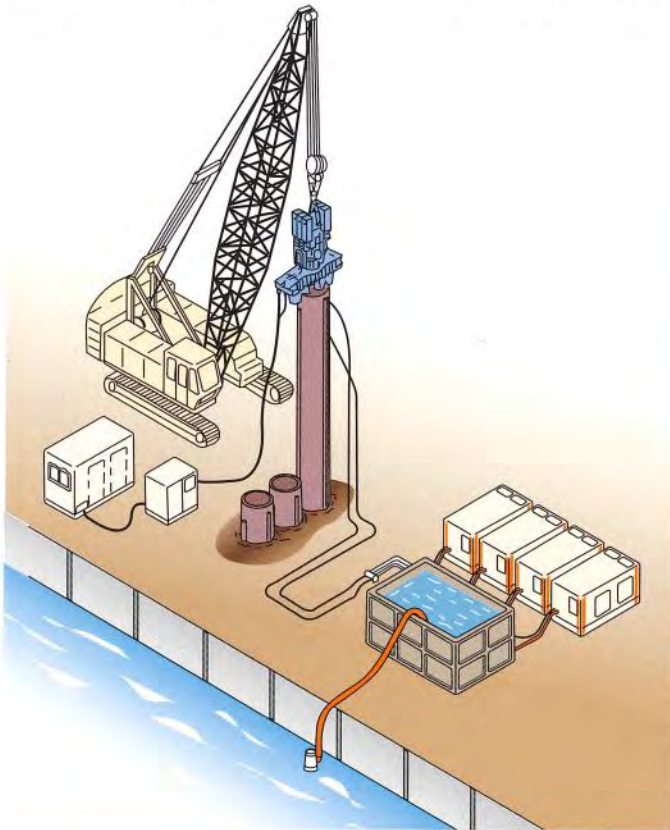
ウォータージェット併用バイブロ工法

シージェット

ウォータージェット併用バイブロ工法は、**C-JET**の高圧水とバイブロハンマの振動力のコラボレーションにより、硬質地盤をはじめ様々な地盤にあらゆる杭を打込む工法です。

他の工法では施工が困難であったり、長い施工時間を要する岩盤層や玉石混じり礫層でも、迅速かつ確実な施工を行うことができます。

ウォータージェット併用バイブロ工法は、仮設材や本設材の区別なく都市土木や河川・港湾土木、道路橋の基礎杭施工等の多岐にわたる分野で数多くの工事実績を誇り、その信頼性は載荷試験でも証明されています。

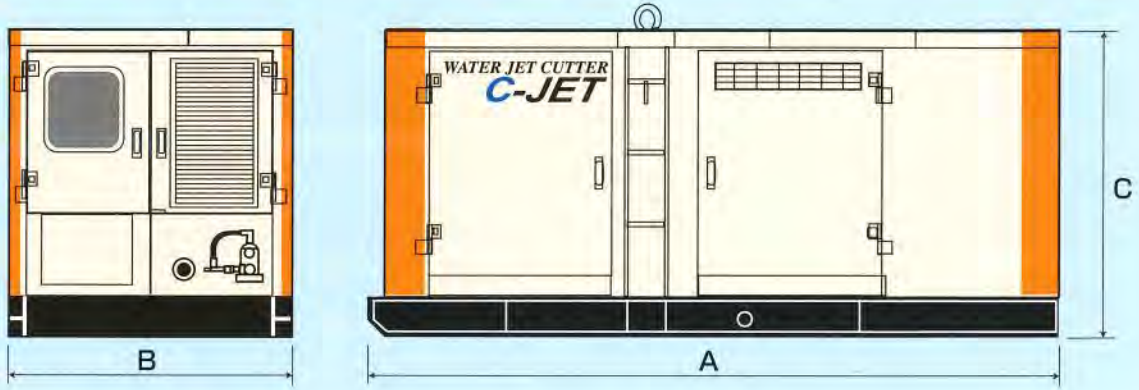


- 適用地盤強度
一軸圧縮強度 (20N/mm²以下)
- 適用杭
鋼管杭・鋼管矢板・鋼矢板・H鋼杭
コンクリート矢板
- 適用杭規格
鋼管杭・鋼管矢板の目安
(杭径5000mm以下、杭長80m以下)



C-JET CJシリーズ Spec

外形寸法



■寸法

	A	B	C
CJ-135E	3,250mm	1,350mm	1,500mm
CJ-140E	3,400mm	1,350mm	1,500mm
CJ-330E	5,250mm	1,850mm	1,900mm

■製品仕様

型 式	CJ-135E	CJ-140E	CJ-330E	
質 量	3,320kg	3,500kg	8,630kg	
寸法(全長×全幅×全高)	3,250mm×1,350mm×1,500mm	3,400mm×1,350mm×1,500mm	5,250mm×1,850mm×1,900mm	
ポンプ	理論吐出量	325 ℓ/min	325 ℓ/min	900 ℓ/min
	最大吐出圧力	14.7MPa	14.7MPa	14.7MPa
	吸入口径	65mm (2 1/2 inch)	65mm (2 1/2 inch)	100mm (4 inch)
	吐出口径	25mm (1 inch)	25mm (1 inch)	40mm (1 1/2 inch)
	ボア径	80mm (φ80)	80mm (φ80)	100mm (φ100)
	ストローク	46mm	46mm	100mm
原動機	エンジン型式	S6K-E5T (三菱)	BB-6BG1 TRG03 (いすゞ)	AA-6WGIT (いすゞ)
	出力	102kW (135PS)	123kW (165PS)	243kW (330PS)
	燃料タンク容量	150 ℓ	180 ℓ	400 ℓ
	燃料消費量	23 ℓ/Hr	21 ℓ/Hr	40 ℓ/Hr
電動機器	クラッチ	乾式単板式	乾式単板式	乾式単板式
	減速機	—	—	YG041-7型
	Vベルト	5V×8本	5V×8本	—
	プーリ	φ190×φ710	φ190×φ710	—
その他	リモコンBOX付(圧力計装備) 圧力優先制御方式オートグリーサー潤滑装置 標準ノズル: φ6.5mm	リモコンBOX付(圧力計装備) 圧力優先制御方式オートグリーサー潤滑装置 標準ノズル: φ6.5mm	リモコンBOX付(圧力計、エンジン回転計装備) 圧力優先制御方式オートグリーサー潤滑装置 標準ノズル: φ10.5mm	

調和工業株式会社

本 社 / 〒141-0032 東京都品川区大崎1丁目6番4号(新大崎勤業ビル5F)
TEL:03-3779-7886 FAX:03-3779-7870

大 阪 支 店 / 〒555-0041 大阪府大阪市西淀川区中島2丁目5番5号
TEL:06-6478-7411 FAX:06-6478-7413

名古屋支店 / 〒497-0052 愛知県海部郡蟹江町西之森2丁目21番1号
TEL:0567-94-5251 FAX:0567-94-5255

<http://www.chowa.co.jp>

代理店

安心をサポートする 国内サービスネットワーク



ご注意とお願い

このカタログに記載された技術情報は、製品の代表的な特性や性能を説明するためのものであり、「規格」の規定事項として明記したものの以外、保証を意味したものではありません。このカタログに記載される情報の誤った使用または不適切な使用等によって生じた損害については責任を負いかねます。また、これらの情報は、今後予告なしに変更される場合がありますので、最新の情報については、弊社までお問い合わせください。

このカタログに記載された内容の無断転載や複製はご遠慮下さい。